

Reutiliza tu viejo PC con Linux

Linux Mint

<https://linuxmint.com/>



Reutiliza tu viejo PC con Linux

<https://linuxmint-installation-guide.readthedocs.io/es/latest/install.html>

Requisitos – Linux Mint 21.2

Procesador: Dual Core

RAM: + 2 GB

Disco Duro: + 20 GB

Resolución: + 1024x768

Reutiliza tu viejo PC con Linux

Cuando se arranca el equipo desde una memoria USB (o DVD), Linux Mint inicia una sesión en vivo. Se inicia sesión automáticamente con el usuario mint y en el escritorio se muestra un acceso directo al instalador:

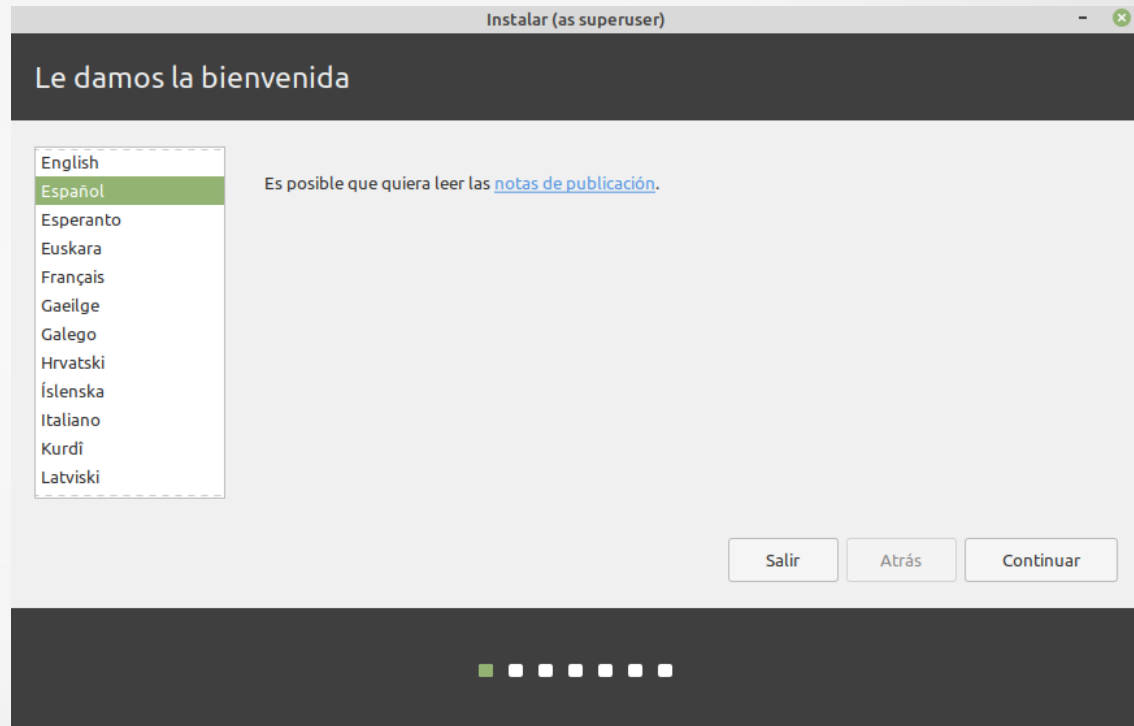


Reutiliza tu viejo PC con Linux

Para instalar Linux Mint permanentemente en su ordenador:

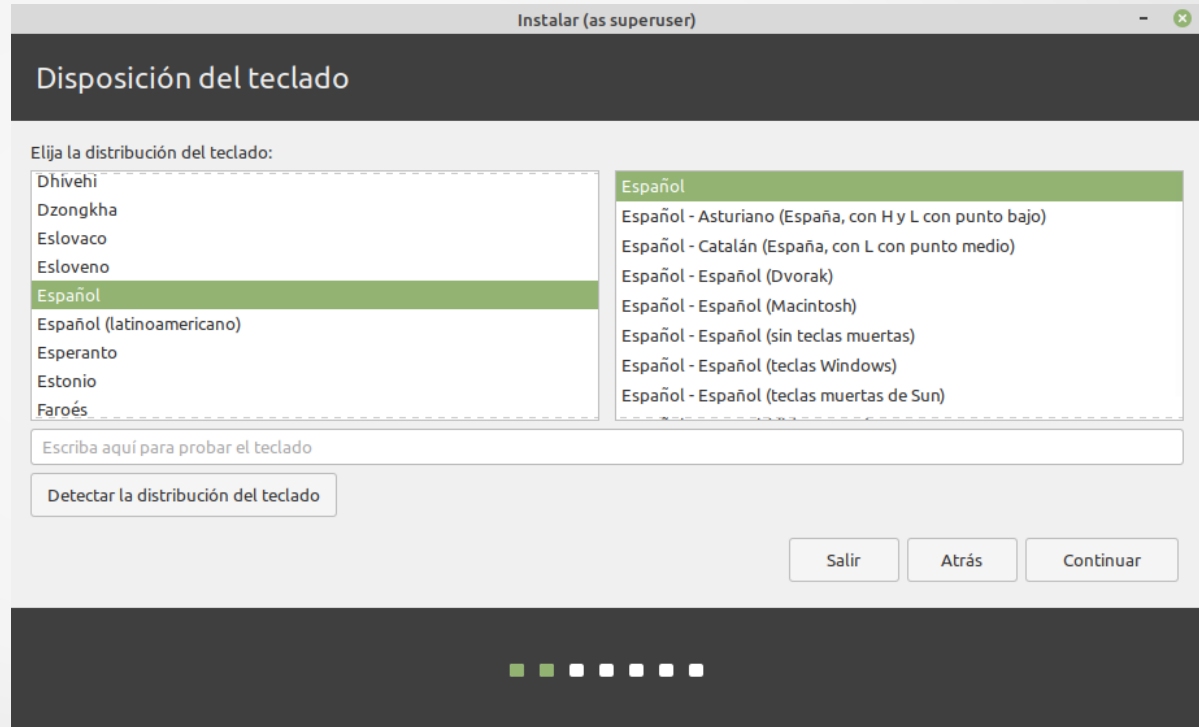
Haga doble clic en **Instalar Linux Mint**.

Seleccione su idioma.



Reutiliza tu viejo PC con Linux

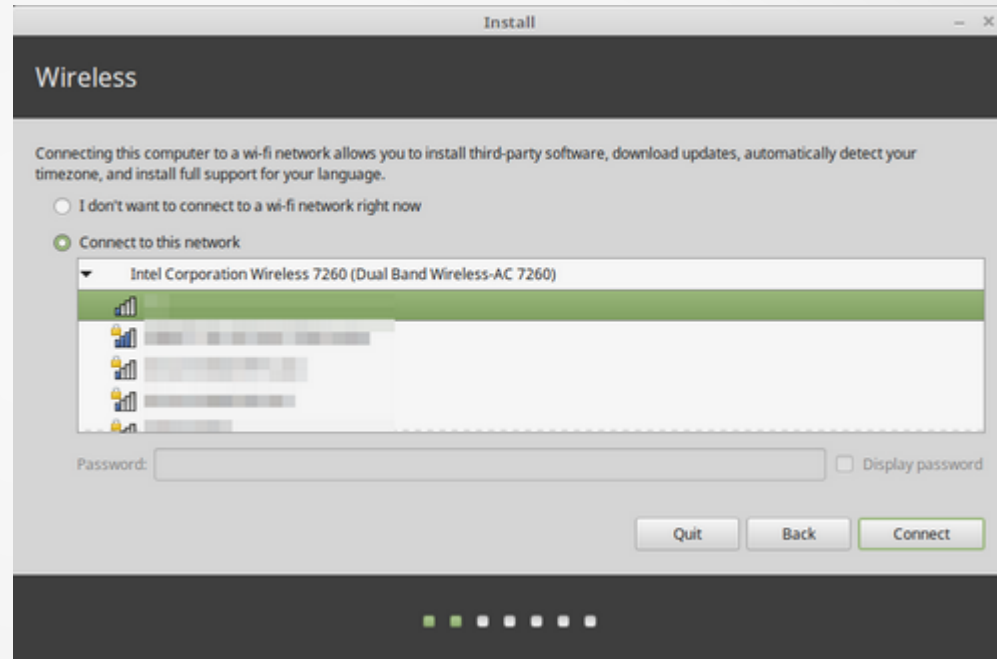
Seleccione la distribución del teclado



Reutiliza tu viejo PC con Linux

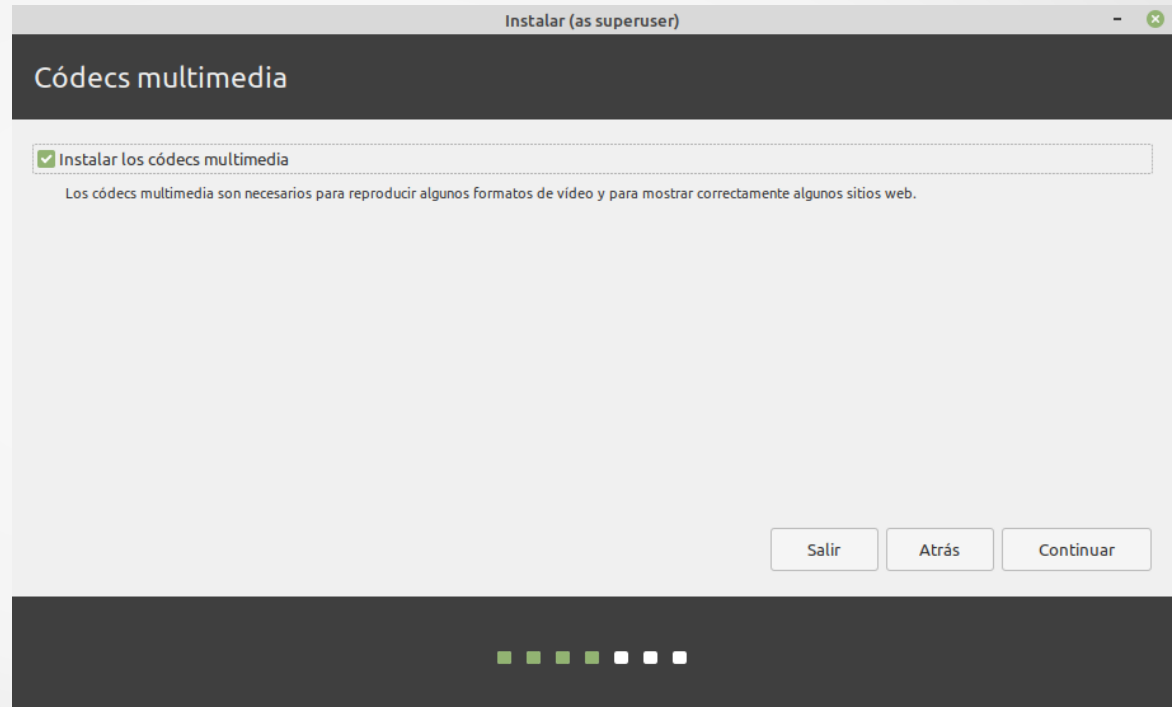
Conéctese a Internet.

Nos pedirá esta opción si tenemos tarjeta WiFi.



Reutiliza tu viejo PC con Linux

Si está conectado a Internet, marque la casilla para instalar los códecs multimedia.



Reutiliza tu viejo PC con Linux

Seleccione un tipo de instalación.

Si Linux Mint es el único sistema operativo que ejecutará en el equipo y se puede borrar toda la información del disco duro, seleccione **Borrar disco e instalar Linux Mint**.

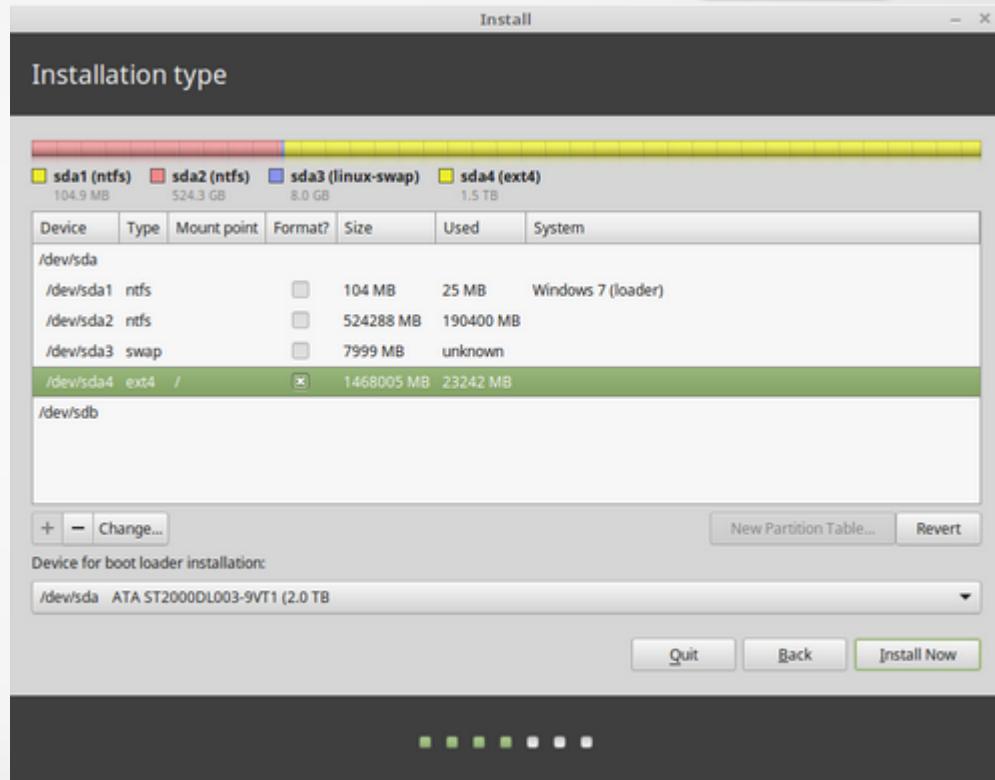


#SoftwareLibre23

Reutiliza tu viejo PC con Linux

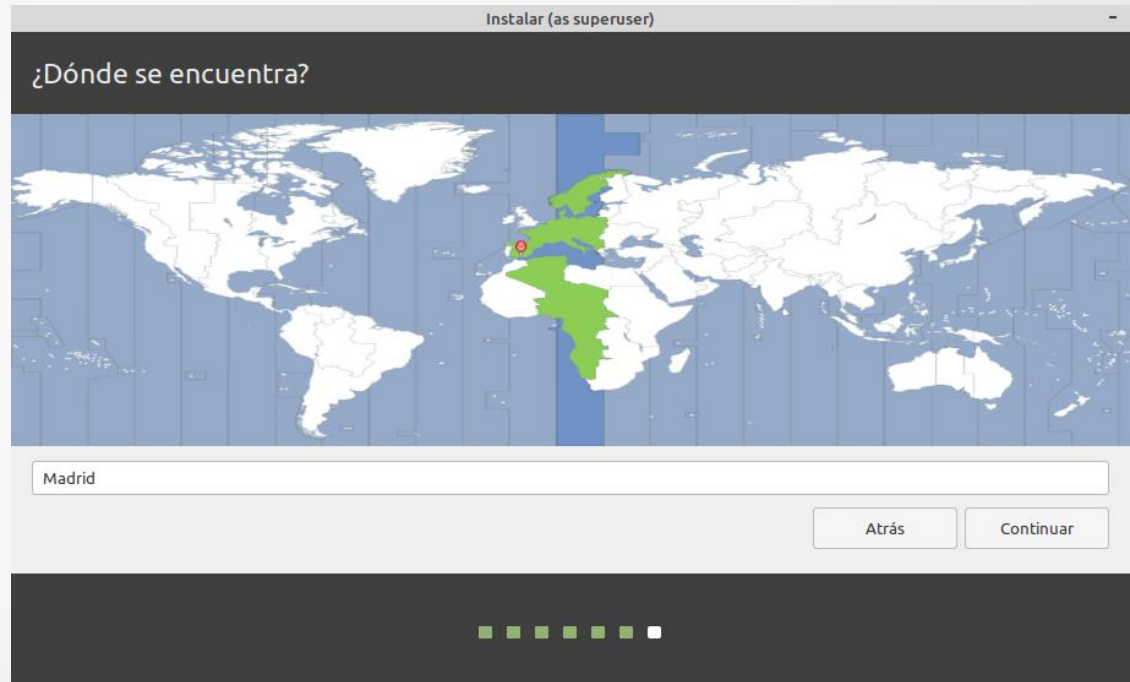
Si hay otro sistema operativo presente en el equipo, el instalador le mostrará la opción de instalar Linux Mint junto a él. Si escoge esta opción, el instalador redimensionará automáticamente el sistema operativo existente e instalará Linux Mint en el espacio hecho. Se instalará un menú de arranque para elegir entre ambos sistemas operativos cada vez que arranque el equipo.

Si desea gestionar las particiones o especificar qué particiones usar, seleccione **Más opciones**.



Reutiliza tu viejo PC con Linux

Seleccione la zona horaria



Reutiliza tu viejo PC con Linux

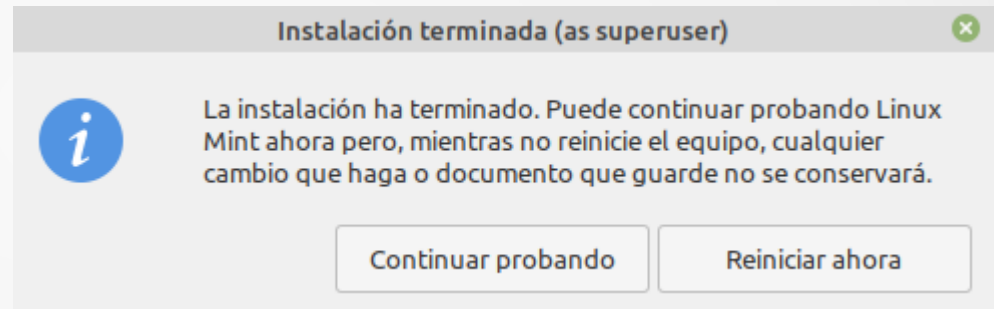
Disfrute las diapositivas mientras Linux Mint se instala en su equipo.



Reutiliza tu viejo PC con Linux

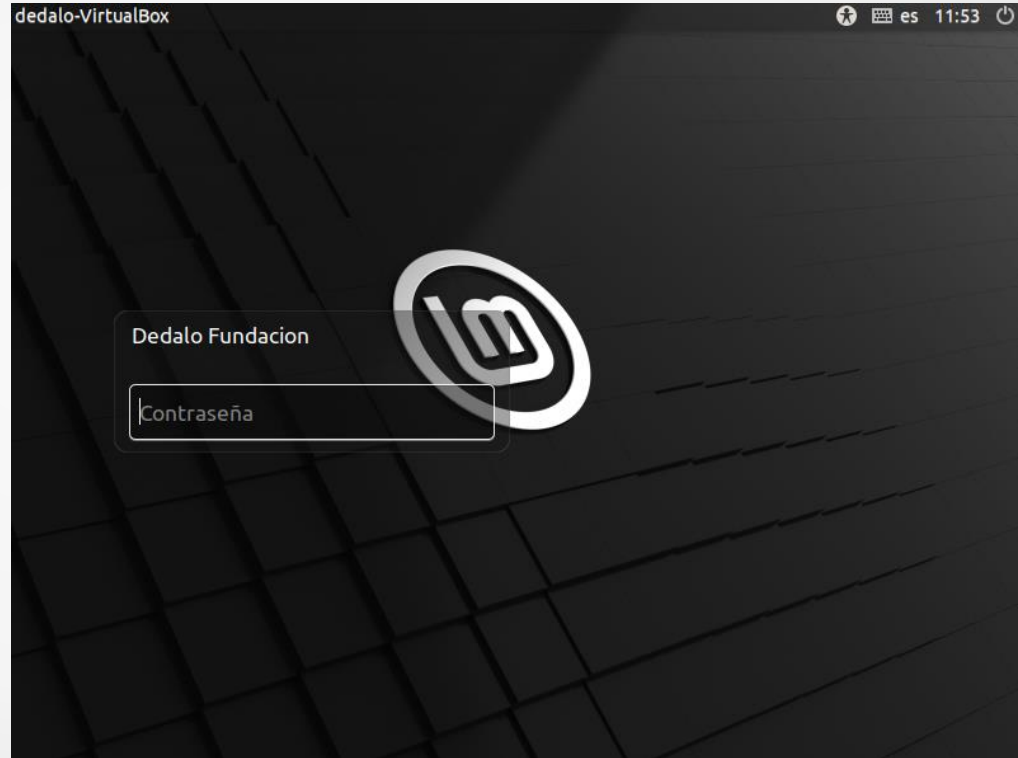
¡¡ Instalación completa !!

Debemos reiniciar el ordenador



Reutiliza tu viejo PC con Linux

Pantalla de inicio



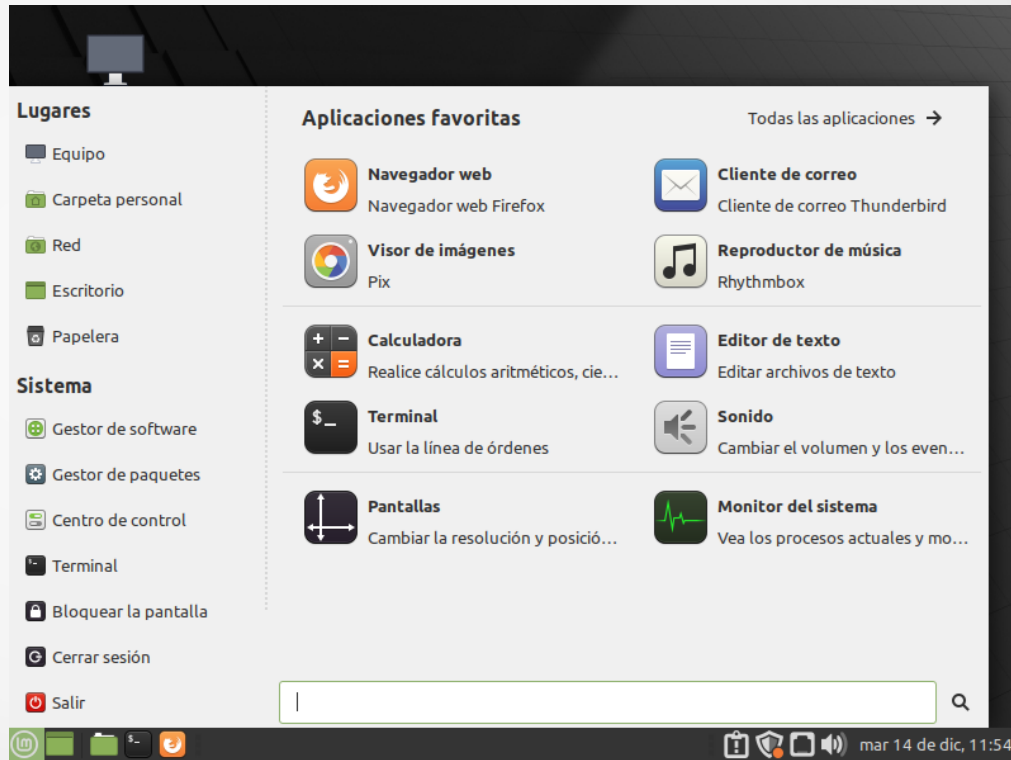
Reutiliza tu viejo PC con Linux

Escritorio



Reutiliza tu viejo PC con Linux

Escritorio



Reutiliza tu viejo PC con Linux

Linux para equipos MUY antiguos

+ 4 GB de RAM → Linux Mint // Ubuntu <https://www.ubuntu.com/> // Debian <https://www.debian.org>

2 GB de RAM → Linux Mint (XFCE) // Xubuntu <http://xubuntu.org/>

1 GB de RAM → Lubuntu <https://lubuntu.me/> // Debian (LXDE 32 bits)

- 512 MB de RAM → Slitaz <http://www.slitaz.org/es/> // Damn Small Linux (DSL)
http://www.damnsmalllinux.org/index_es.html // Debian (LXDE 32 bits)

- Distrowatch <https://distrowatch.com/> // <https://distrowatch.com/search.php?category=Old+Computers#simple>

Reutiliza tu viejo PC con Linux

GRACIAS

@FundacionDedalo

www.fundaciondedalo.org